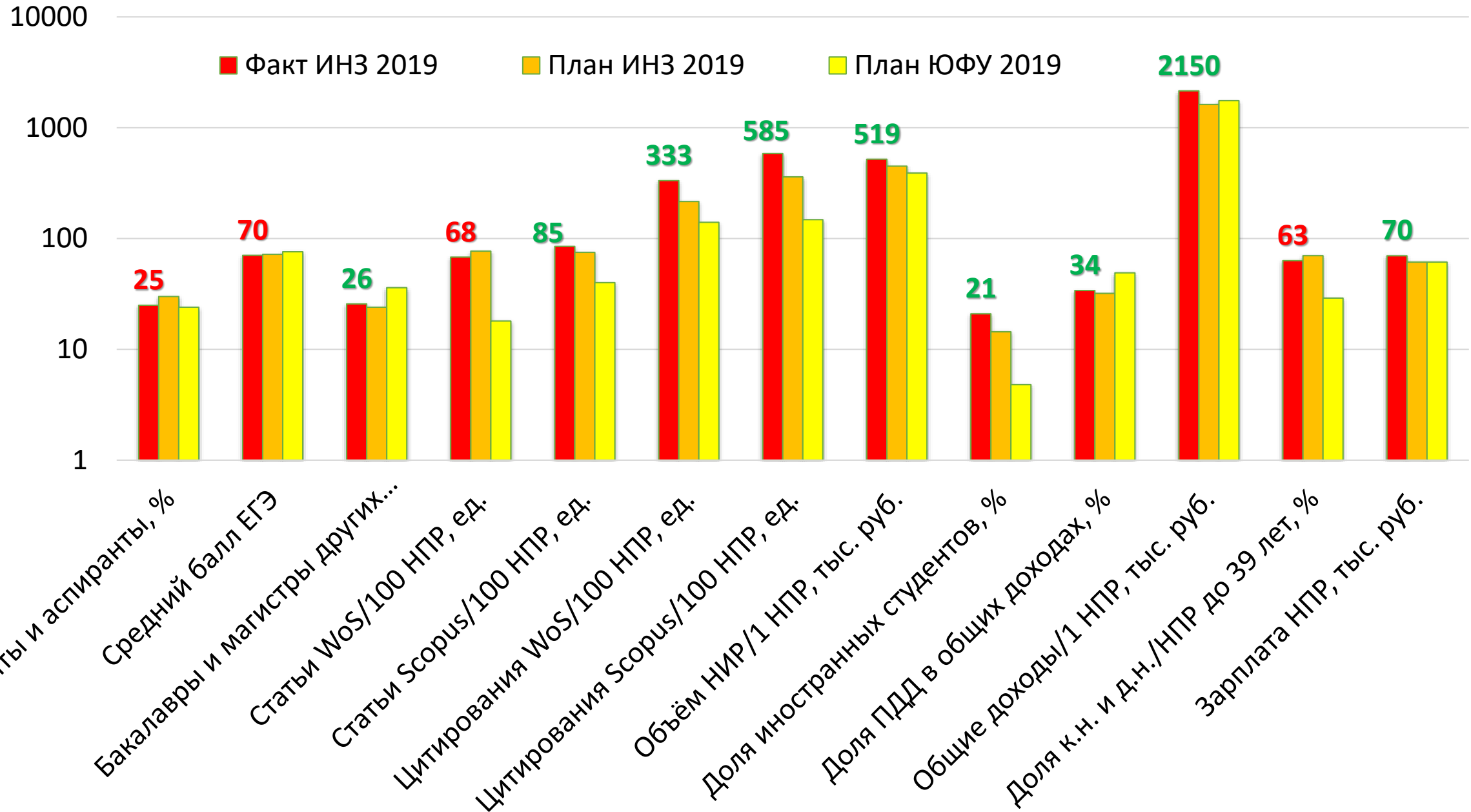


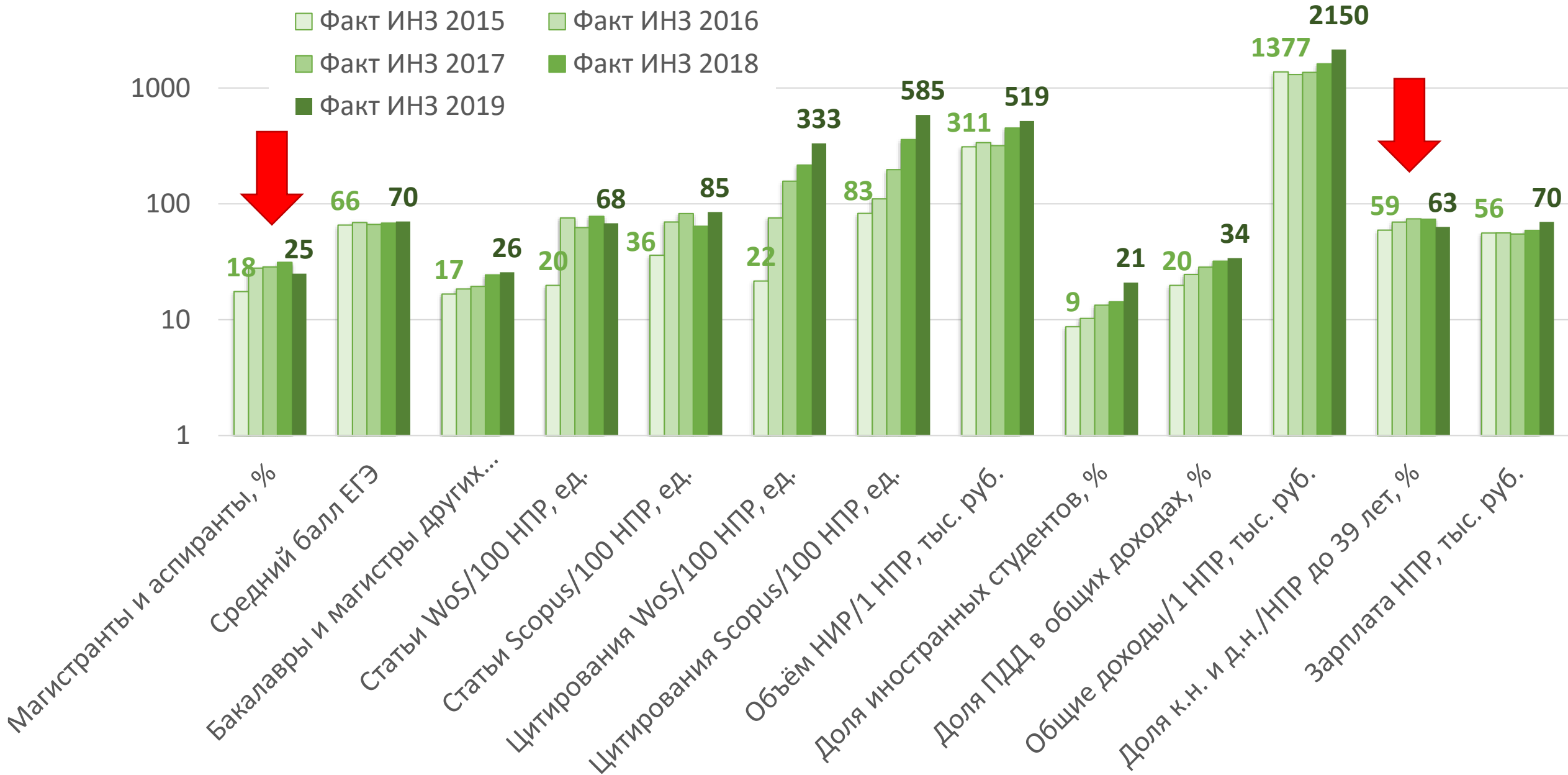


**Отчет о реализации
Программы развития
Института наук о Земле ЮФУ
в 2019 г.**

Исполнение целевых показателей программы развития в 2019 г.



Исполнение целевых показателей программы развития в динамике 2015 - 2019 г.



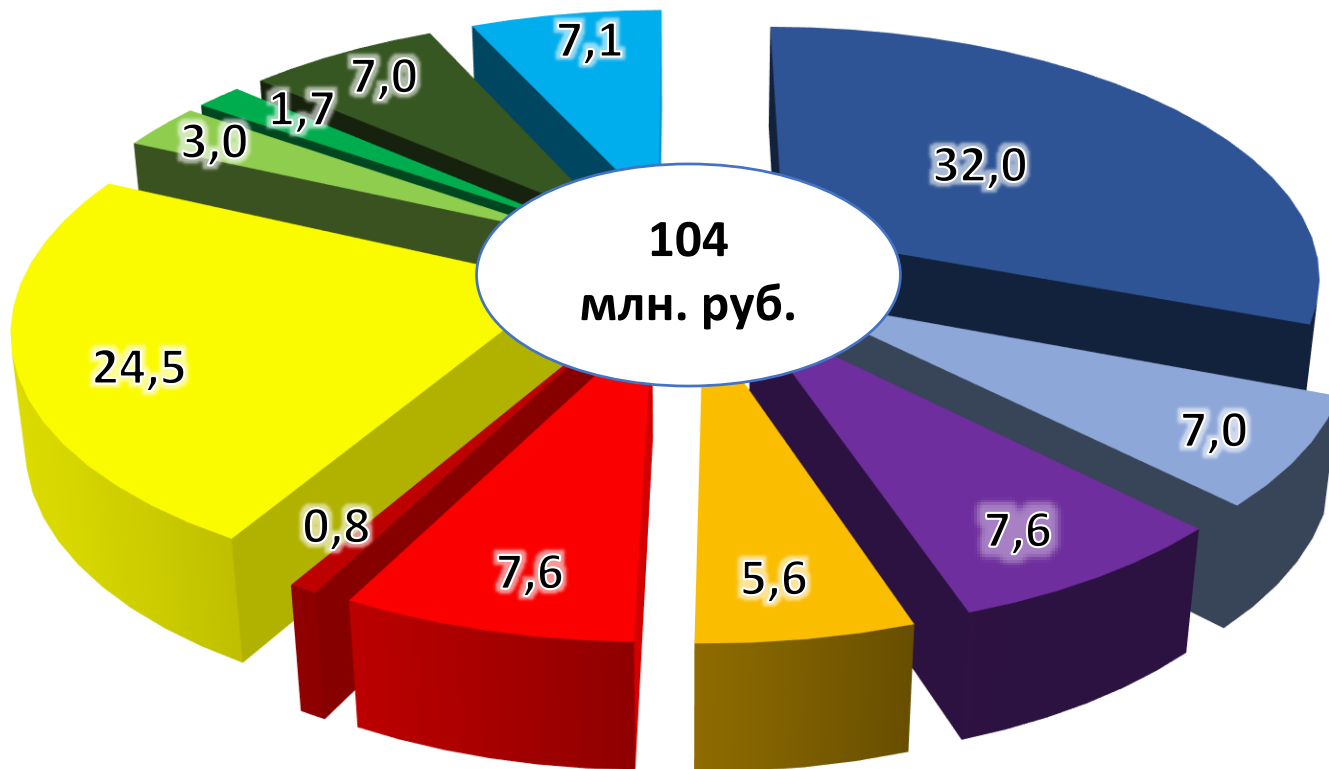
Проблемные показатели Программы развития ИНЗ

- **Удельный вес численности обучающихся** (приведенного контингента) по программам магистратуры и подготовки научно-педагогических кадров в аспирантуре, в общей численности приведенного контингента обучающихся по основным программам высшего образования;
- **Удельный вес численности обучающихся** по программам магистратуры и подготовки научно-педагогических кадров в аспирантуре, имеющих диплом бакалавра, диплом специалиста или диплом магистра других организаций, в общей численности обучающихся по программам магистратуры и подготовки научно-педагогических кадров в аспирантуре;
- **Удельный вес численности студентов**, обучающихся по направлениям подготовки бакалавриата, специалитета и магистратуры, с которыми заключены договоры о целевом обучении, в общей численности студентов (для инженерных и педагогических направлений);
- **Средний балл ЕГЭ** студентов института, принятых по результатам единого государственного экзамена на обучение по очной форме по программам бакалавриата и специалитета за счет средств соответствующих бюджетов бюджетной системы Российской Федерации, за исключением лиц, поступивших с учетом прав и в рамках квоты и целевого приема;
- **Количество публикаций**, индексируемых Scopus, в соавторстве с лицами, аффилированными с зарубежными организациями, в том числе зарубежными университетами - в расчете на 100 НПР;
- **Количество курсов на иностранном языке;**
- **Численность студентов (входящая и исходящая международная мобильность);**
- **Товары, работы, услуги производственного характера;**
- **Доля направлений подготовки (специальностей), по которым обеспечена реализация основных программ для лиц с ограниченными возможностями здоровья, в том числе с использованием дистанционных образовательных технологий;**
- **Доля НПР высшей научной квалификации** (кандидаты и доктора наук) в общей численности НПР в возрасте до 39 лет.

Выполнение кафедрами программы развития института, % к плану

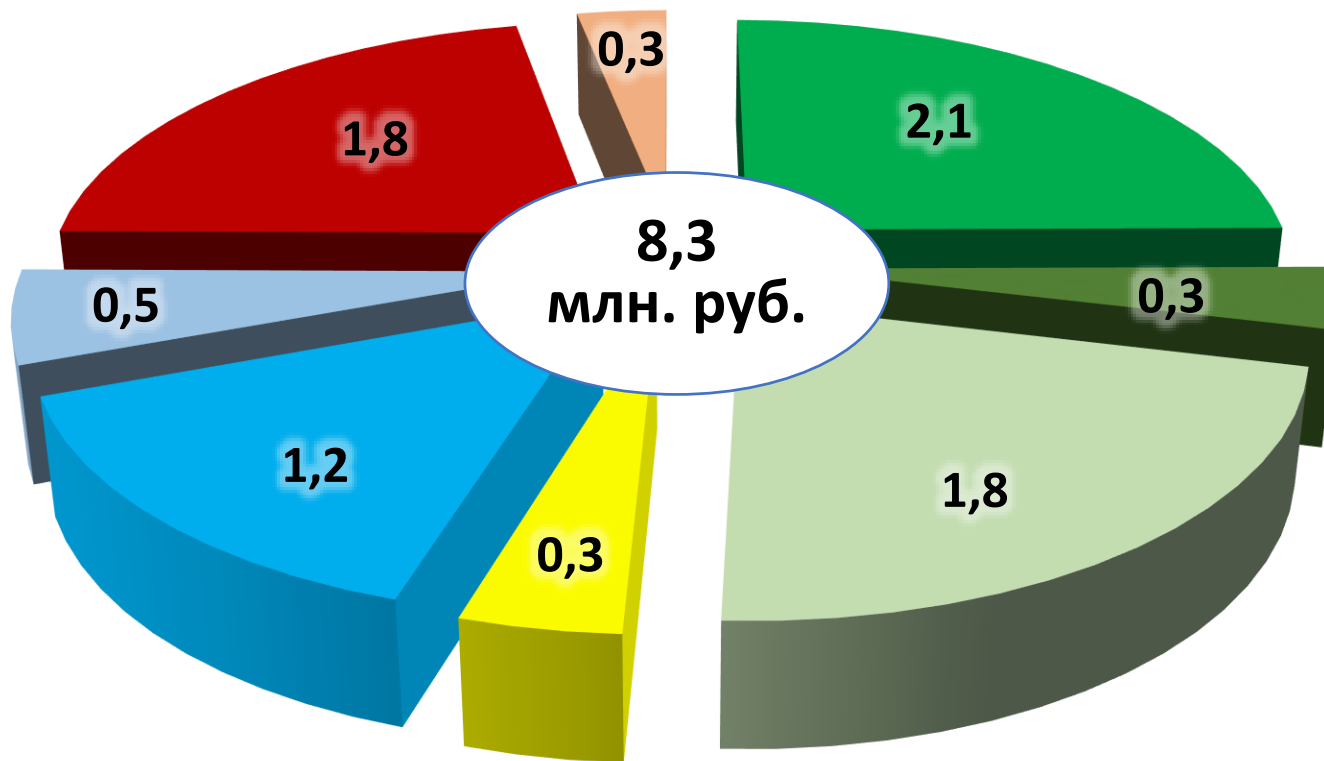
Показатели \ Кафедры	План ИНЗ 2019	физгеографии, экологии и охраны природы	месторождений полезных ископаемых	геоэкологии и прикл. геохимии	соц.-экон. географии и природопользования	океанологии	общей и инженерной геологии	Факт ИНЗ 2019	Выполнение, %
Доля маг., аспирант., %	30	60	16	87	77	145	120	25	84
Средний балл ЕГЭ	72	97	98	102	98	95	95	70,4	98
Доля маг./аспирант. из др. вузов, %	24	64	69	117	179	102	80	26	109
Доля «целевых» обучающихся	13	5	0	40	16	7	37	2,3	18
Статьи WoS/100 НПР	77	204	101	20	43	42	16	68	89
Статьи Scopus/100 НПР	75	282	120	41	0	64	16	85	113
Цитаты в WoS/100 НПР	216	345	173	64	147	59	0	333	154
Цитаты в Scopus/100 НПР	360	464	115	94	32	36	0	585	162
Объём НИОКР/НПР, тыс. руб.	450	264	7	30	97	218	0	519	115
Все доходы/НПР, тыс. руб.	1620	151	112	109	130	183	122	2150	133
Доля иностр. студ., %	14	189	109	112	206	126	144	21	148
Кол-во курсов на иностр. яз.	6	252	0	0	0	0	0	4	67
Сертификаты Eng. B2+	5	151	125	445	322	0	0	8	160
Вход. междунар. мобильность	3	252	0	0	0	0	0	2	67
Исх. междунар. мобильность	4	95	0	371	0	0	151	4	100
Кол-во иностр. визит-профессоров	2	0	623	371	0	0	0	3	150
Доля адаптир. направлений, %	45	111	222	111	0	0	0	33	74
Кол-во РИД	8	237	234	0	0	0	0	8	100
Доля к.н. и д.н. в НПР до 39 лет, %	70	82	143	95	143	95	71	63	90
Итоговый рейтинг		184	126	123	83	65	47		107
Итоговый рейтинг без перевыполнений		84	68	67	51	47	38		90
Кол-во «нулевых» показателей в 2018 г.		3	5	6	8	6	12		1
Кол-во «нулевых» показателей в 2019 г.		1	4	3	7	7	9		0

Структура расходов средств бюджета в 2019 г., млн. руб.



- Базовый фонд оплаты труда
- Фонд стимулирующих выплат
- Отчисления программа развития ЮФУ
- Содержание и развитие имущества
- Программа развития - учебные средства
- Программа развития - отчисления НИР
- Средства НИР и ДПО
- Средства Базы "Белая Речка"
- Перерасход Базы "Белая Речка"
- Отрицательный входящий остаток
- Положительный остаток на конец года

Структура расходов средств программы развития в 2019 г., млн. руб.



- Практика
- Студенческие мероприятия ИНЗ
- Студенческие мероприятия централизованные
- Привлечение абитуриентов
- Командировки, повышения квалификации сотрудников
- Корпоративные мероприятия, конференции, путевки
- ДГПХ с начислениями
- Положительный остаток на конец года