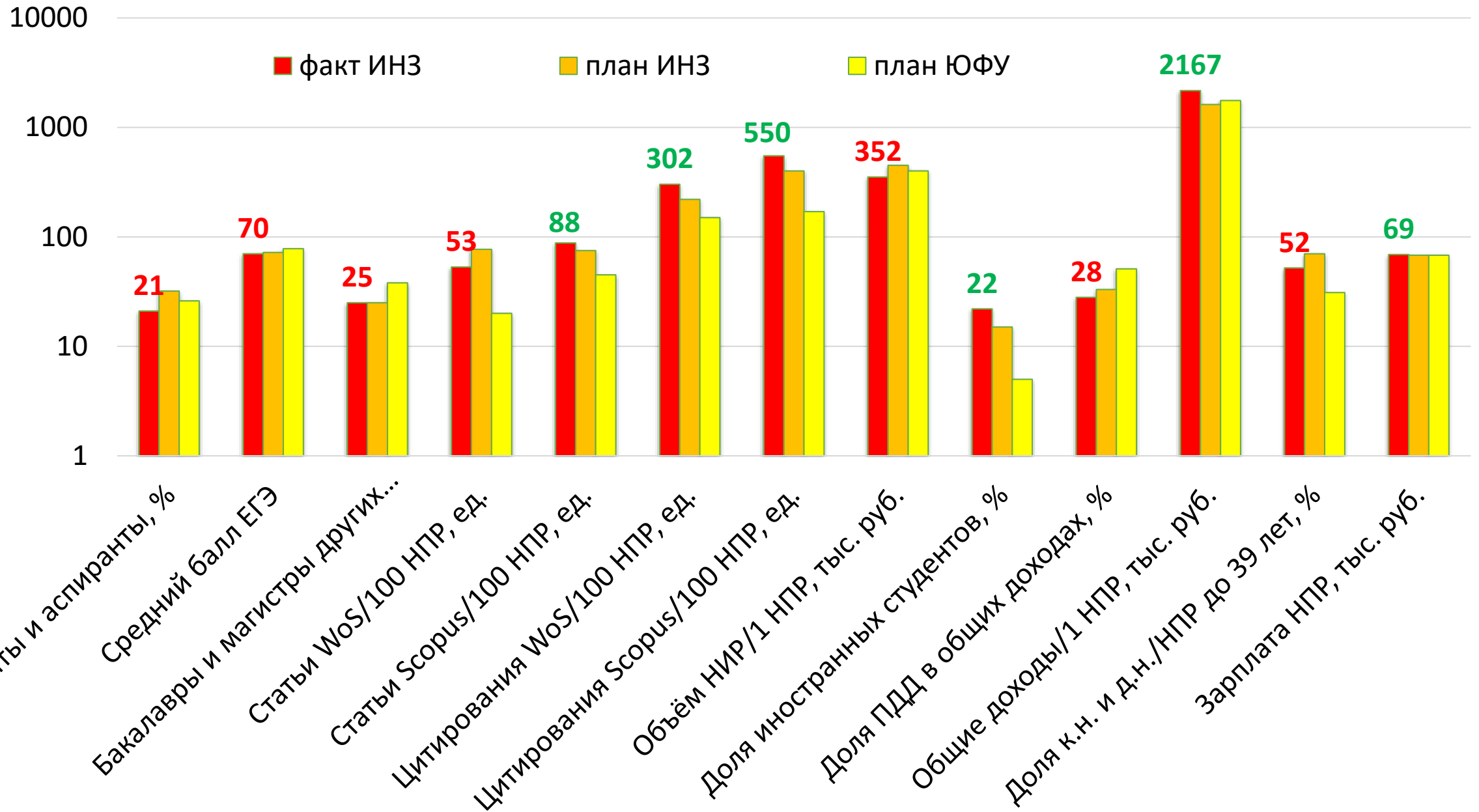


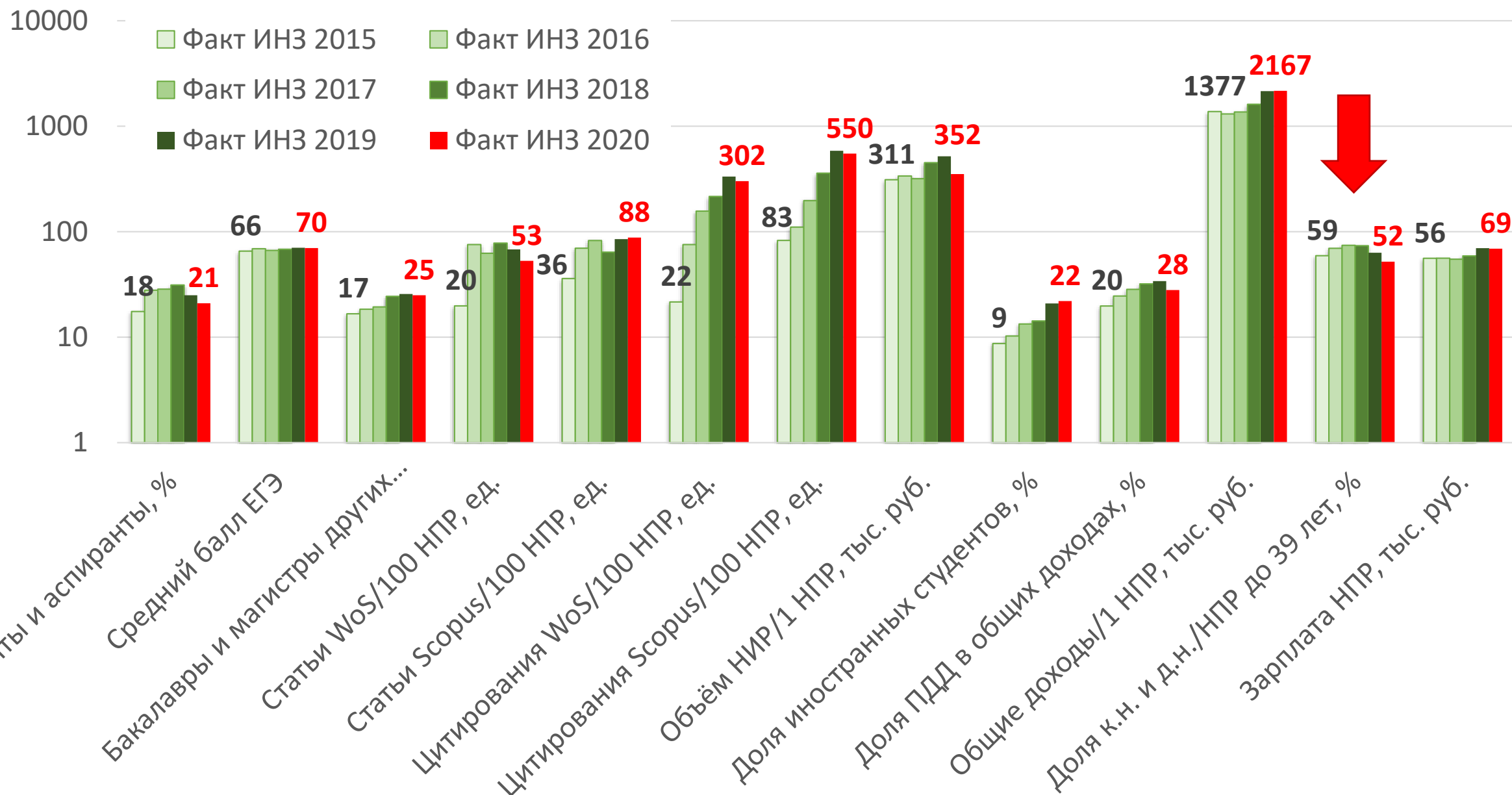


**Отчет о реализации
Программы развития
Института наук о Земле ЮФУ
в 2020 году**

Исполнение целевых показателей программы развития в 2020 г.



Исполнение целевых показателей программы развития в динамике 2015 - 2020 г.



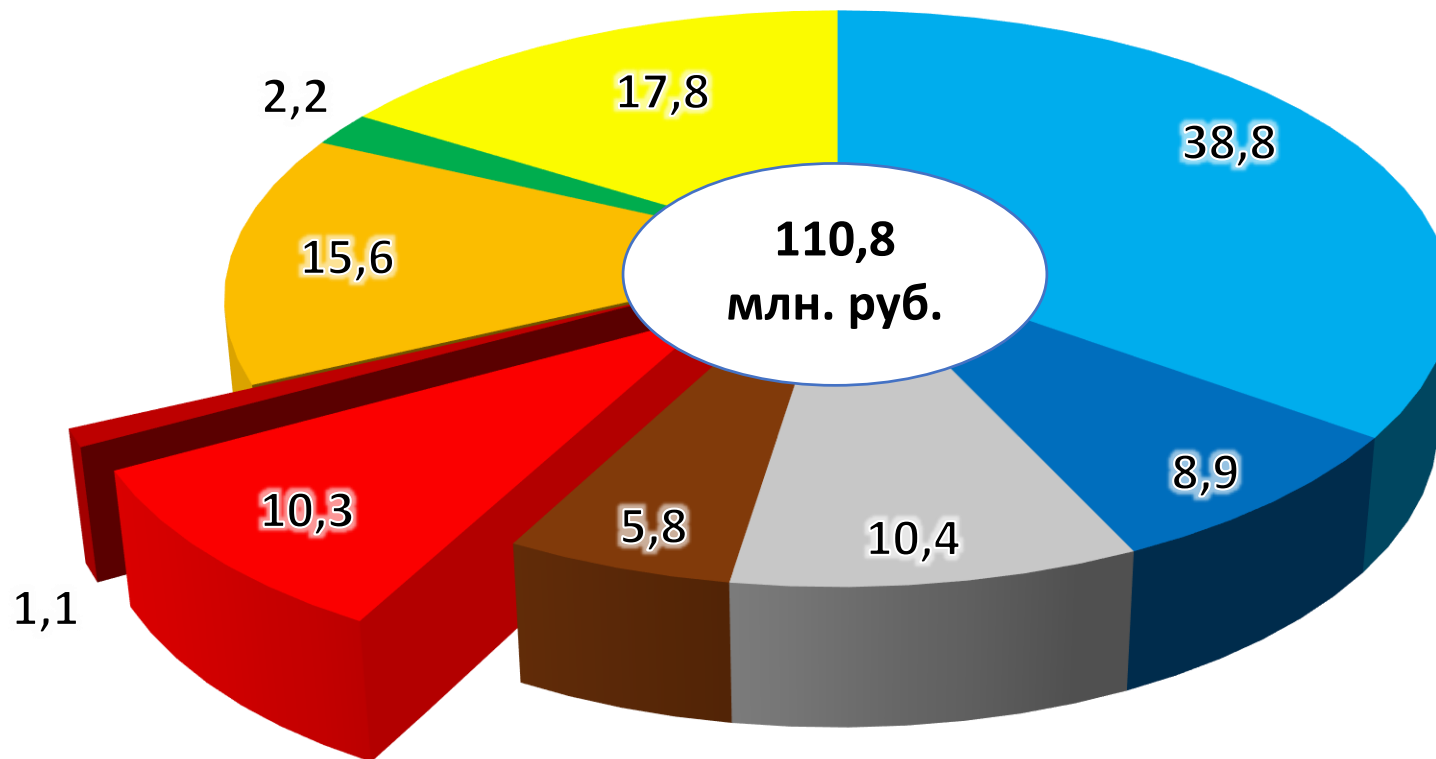
Выполнение кафедрами программы развития института, % к плану

Показатели \ Кафедры	План ИНЗ 2020	физгео-графии, экологии и охраны природы	месторож-дений полезных ископа-емых	геоэко-логии и прикл. геохимии	соц.-экон. географии и приро-дополь-зования	океано-логии	общей и инже-нерной геологии	Факт ИНЗ 2020	Выпол-нение, %
Доля маг., аспирант., %	32	98	25	14	8	118	108	21	67
Средний балл ЕГЭ	72	99	96	98	93	92	94	70	98
Доля маг./аспирант. из др. вузов, %	25	61	89	100	133	122	82	25	99
Доля «целевых» обучающихся, %	13	16	0	42	14	13	43	3	21
Статьи WoS/100 НПР	77	62	118	0	186	22	0	53	69
Статьи Scopus/100 НПР	75	128	191	119	191	44	17	88	117
Статьи Scopus, WoS междунар. соавт.	8	200	812	0	0	0	0	14	179
Цитаты в WoS/100 НПР	220	287	248	61	84	38	0	302	137
Цитаты в Scopus/100 НПР	400	338	172	104	46	25	0	550	137
Объём НИОКР/НПР, тыс. руб.	450	132	3	52	115	167	0	352	78
Все доходы/НПР, тыс. руб.	1620	118	103	106	142	184	121	2002	124
Доля иностр. студ., %	15	172	122	103	231	109	127	22	147
Кол-во курсов на иностр. яз.	6	261	106	0	0	0	0	5	83
Сертификаты Eng. B2+	6	131	106	363	233	136	0	9	150
Вход. междунар. мобильность	3	131	0	0	0	0	0	1	33
Исх. междунар. мобильность	4	196	0	181	0	204	153	5	125
Кол-во иностр. визит-профессоров	2	196	0	0	0	0	0	1	50
Доля адаптив. направлений, %	100	100	100	100	100	100	100	100	100
Научные работы, услуги, тыс. руб.	1600	0	40	715	1283	0	0	4613	288
Кол-во РИД	9	218	212	81	0	0	0	9	100
Доля к.н. и д.н. в НПР до 39 лет, %	70	82	143	95	143	71	71	58	83
Итоговый рейтинг		144	128	111	143	69	44		109
Итоговый рейтинг без перевыполнений		87	69	64	59	53	38		85
Кол-во «нулевых» показателей в 2018 г.		3	5	6	8	6	12		1
Кол-во «нулевых» показателей в 2019 г.		1	4	3	7	7	9		0
Кол-во «нулевых» показателей в 2020 г.		1	4	5	6	6	11		0

Проблемные показатели Программы развития ИНЗ

- **Удельный вес численности обучающихся** (приведенного контингента) по программам магистратуры и подготовки научно-педагогических кадров в аспирантуре, в общей численности приведенного контингента обучающихся по основным программам высшего образования;
- **Удельный вес численности студентов, обучающихся по направлениям подготовки бакалавриата, специалитета и магистратуры, с которыми заключены договоры о целевом обучении, в общей численности студентов (для инженерных и педагогических направлений);**
- **Число публикаций института, индексируемых в информационно-аналитической системе научного цитирования: Web of Science – в расчете на 100 НПР;**
- **Объём НИОКР на 1 НПР;**
- **Количество курсов на иностранном языке;**
- **Численность студентов (входящая международная мобильность);**
- **Численность зарубежных ведущих профессоров, преподавателей и исследователей, работающих в институте не менее 1 семестра;**
- **Доля НПР высшей научной квалификации (кандидаты и доктора наук) в общей численности НПР в возрасте до 39 лет.**

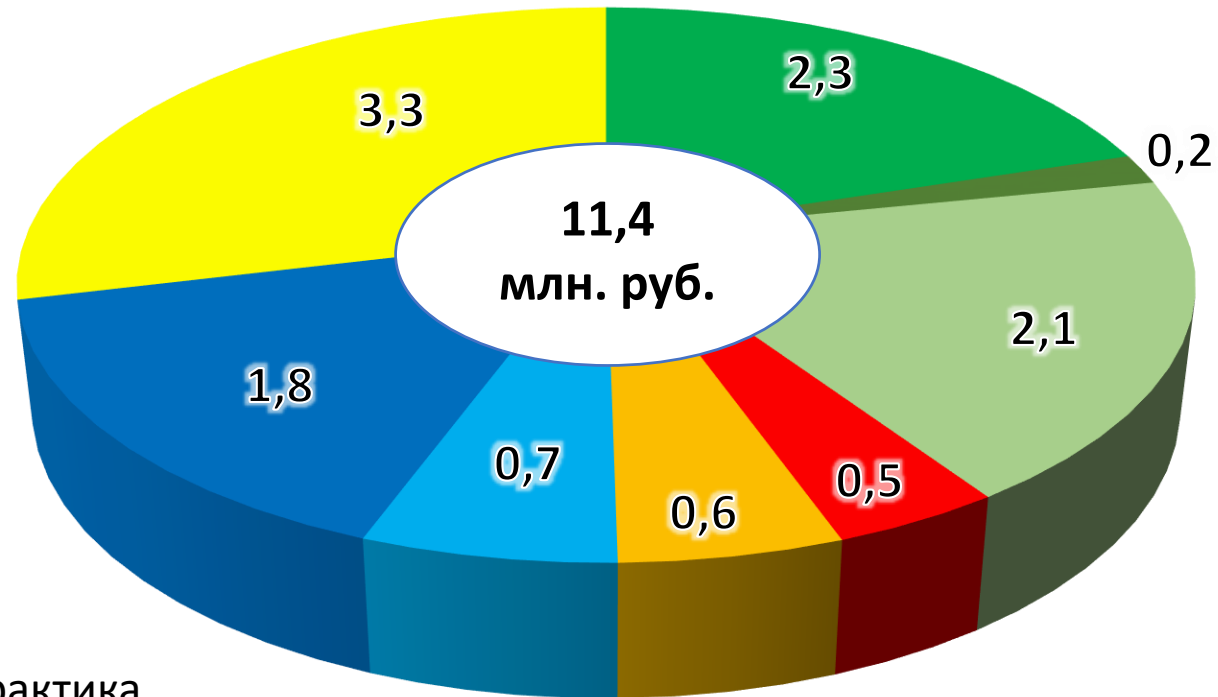
Структура расходов средств бюджета в 2020 г., млн. руб.



- Базовый фонд оплаты труда с начислениями
- Отчисления программа развития ЮФУ
- Программа развития - учебные средства
- Средства НИР и ДПО
- Положительный остаток на конец года

- Фонд стимулирующих выплат
- Содержание и развитие имущества
- Программа развития - зачисления от НИР и ДПО
- Средства Базы "Белая Речка"

Структура расходов средств программы развития в 2020 г., млн. руб.



- Практика
- Студенческие мероприятия ИНЗ
- Студенческие мероприятия централизованные
- Привлечение абитуриентов
- Приобретение литературы и ПО
- Командировки, повышения квалификации сотрудников, конференции
- ДГПХ с начислениями
- Положительный остаток на конец года